

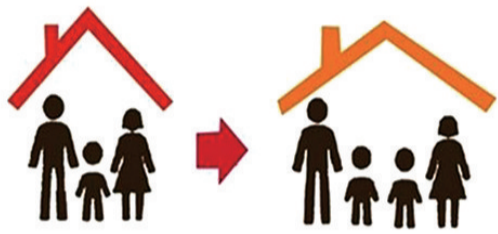


置业知识



最新信息

住宅加装电梯也可提取公积金



一周美盘

支付既有住宅加装电梯费用的,可申请提取住房公积金账户余额。

提取时限:对在住房公积金缴存地的既有住宅加装电梯的,可在所加装电梯的特种设备使用登记证下发之日起24个月内申请一次性提取,不受两次提取时间间隔12个月的限制。

提取额度:提取总额不超过每户分摊电梯建设费用的实际出资额,财政补贴资金及电梯运行、保养、维修费用不计入提取额度。

职工及其配偶可就一套加装电梯房屋共同提取,也可就两套加装电梯房屋各自提取。已使用过加装电梯提取情形提取过的职工,不再受理该原因的提取申请。

业务证明材料:

街道办事处公示备案文件(含施工费用分摊方案及出资人名单)、特种设备使用登记证、房屋所有权证或不动产权证、加装电梯个人实际出资凭证。

同一加装电梯项目中有职工提取过的,其它职工可不再提供同一项目中的共性材料,仅提供房屋所有权证或不动产权证、加装电梯个人实际出资凭证。

5月第三周成交均价8345元 净月区依旧是成交主力

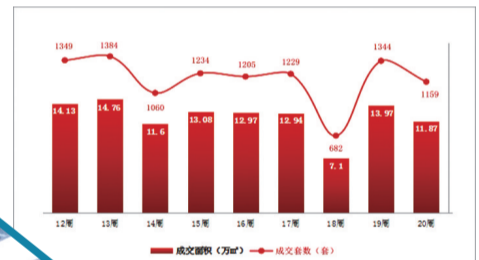
据克而瑞长春机构数据显示,(2021年5月17日-5月23日)长春新增商品住宅约1.14万平方米,供应套数109套;商品住宅市场成交面积约11.87万平方米,成交套数1159套。周成交均价8345元/平方米。

仅一个项目有新增供应
2021年第20周(5.17-5.23)长春市商品住宅供应量对比图



上周新增商品住宅供应面积约1.14万平方米,环比下降92.58%;供应套数109套,环比下降91.19%,全部来源于净月区,万科星光城项目。

成交量有所下降
2021年第20周(5.17-5.23)长春市商品住宅成交量对比图



上周商品住宅市场成交面积约11.87万平方米,环比下降15.03%;成交套数1159套,环比下降13.76%。周度成交量继续保持平稳态势。

区域方面,上周市场成交量活跃度,

进一步向热点区域集聚。约77%商品住宅成交量,持续向净月、宽城、南关和高新集中,区域住宅市场份额均超15%,热点区域住宅市场份额进一步攀升。

项目方面,金色世界湾登临周度项目销售金额排行榜前列。上周商品住宅成交总额约11.12亿元,其中净月区成交金额依旧最多,为2.74亿元。

成交均价依旧“8”字头

2021年5月17日至5月23日,长春市商品住宅市场成交均价约8345元/平方米,价格位于正常合理波动区间。

服务平台

关注《房地产报》官方微信公众号长春惠买房,找房豹小程序咨询新房/二手房信息、房价、置业问题、买房砍价。

买房,看农村报“城市人居版”,上购房网,拨96617,就是比售楼处便宜!



扫描二维码添加客服微信提供房产咨询服务

本版合作媒体



当长春一路向南,跨过南四环、跨过绕城,掀起长春新城大开发的时候。

“以西部新城为核心,发展高铁+地铁的TOD新模式,建设国际化、高品质的城市西部会客厅。”这句关于长春西站版块的发展定位,是被写到长春的“十四五规划”中的。

2012年12月,长春西站通车运营,西城便多了一个“高铁枢纽”的标签。但长春西站版块,如今尚未成型。尽管陆续也有房企进驻,但没有形成发展势头,更没有大型商业运营,没有达到用西部新城拉动西城发展的目的。

这一切,随着龙峰在去年启动搬迁,加之地铁2号线投入运营,有了彻底转变。青怡坊商业综合体落位,长春妇产医院西院区落

保利·阅云台:

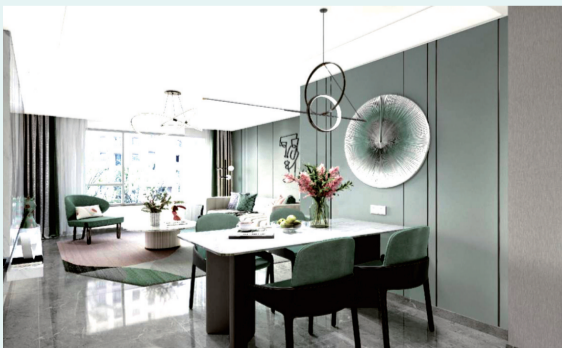
西城焕新 第一波“红利”盘来了

位,再向西的颐高产业园落位……

西部新城的西站版块整体启动,将带动西城焕新。去年8月,保利·阅云台以4361元/平方米的楼面价,摘得西客站版块的核心地块,占地面积19万平方米。

项目位于西站南侧,三环与四环之间。地铁2号线的双丰站距离项目大概400米左右。向东北是在建的地铁6号线和55路有轨电车,向西南是在建的地铁7号线。

项目西侧的西四环路,



在未来的规划中,是要成为长春的另一条环线快速路,开车出行也将变得非常便捷。

西站目前还没有建成的大商业,青怡坊·昆蘭、星耀活力MALL、凯利汽车欢乐

广场等,未来这里会真正实现“西站商圈”的构想。

当外地人走出西客站,第一眼看到的就是站前的建筑群。从这个角度看,在某种程度上来说,西站的楼盘,也兼具着展示城市形象的意义。保利·阅云台,无疑就是这座城市的封面作品。项目占地面积19万平方米,建筑面积约49万平方米。

对于近几年土地出让不多的西城主城区而言,这个体量的项目,已经是纯大盘。

项目以小高和洋房产品

为主,这也是目前区域内唯一的洋房选择。

作为深耕西城九年的保利,更懂西城,户型产品更契合一汽与老绿园的地缘属性。

89平方米两室两卫一厅;两室产品,4米的客厅开间,设置有收纳空间的入户玄关,拥有独立厨房。

99平方米,三室两厅一卫;小三房户型,三开间朝南的户型设置,南向面宽达到了10米。功能空间丰富,玄关有收纳空间,卫生间干湿分离,设置有独立洗漱区。厨房开间近4米,就算家里人口再多,也施展得开。

135平方米,三室两厅两卫;尺度开阔的改善户型,功能空间也更加丰富。入户不仅有独立玄关,更有独立家政间。